

**FIGUEIREDO
FERRAZ**

T E C N O L O G I A

Inspeção de linhas de transmissão com Drones



Aplicações gerais

A aplicações são diversas como por exemplo:



Inspeção de obras de arte utilizando câmeras fotográficas e de vídeo para tal



Inspeção de linhas de transmissão



Monitoramento de áreas de risco



Controle de Gado

Agricultura de precisão

Por meio de imagens, os equipamentos podem detectar falhas nas plantações, áreas com falta ou excesso de água e onde é preciso utilizar agrotóxicos ou qualquer outro suplemento agrícola.

Com a utilização de câmeras especiais e recursos de infravermelho, pode-se detectar a situação de saúde da plantação. Sendo possível detectar falta de água, se um canal tem falhas, se um cafezal está com ferrugem etc. Também é possível contar o número de cabeças de uma boiada entre diversas outras aplicações.



Controle de pragas na agricultura

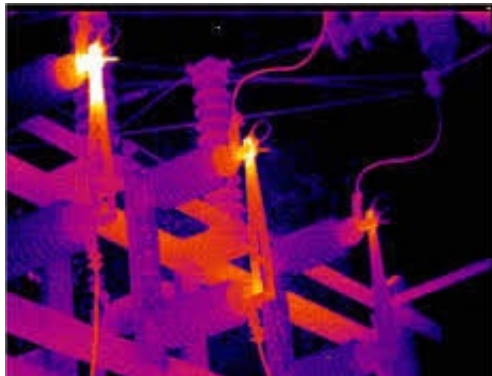
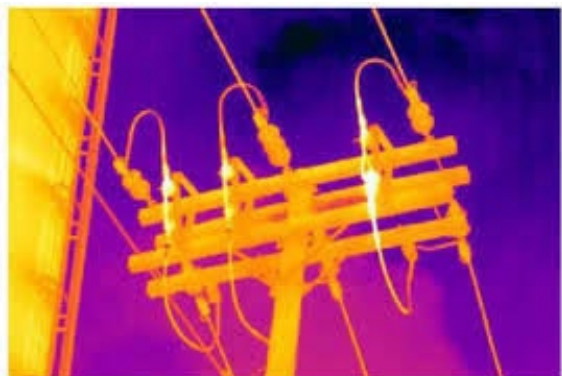


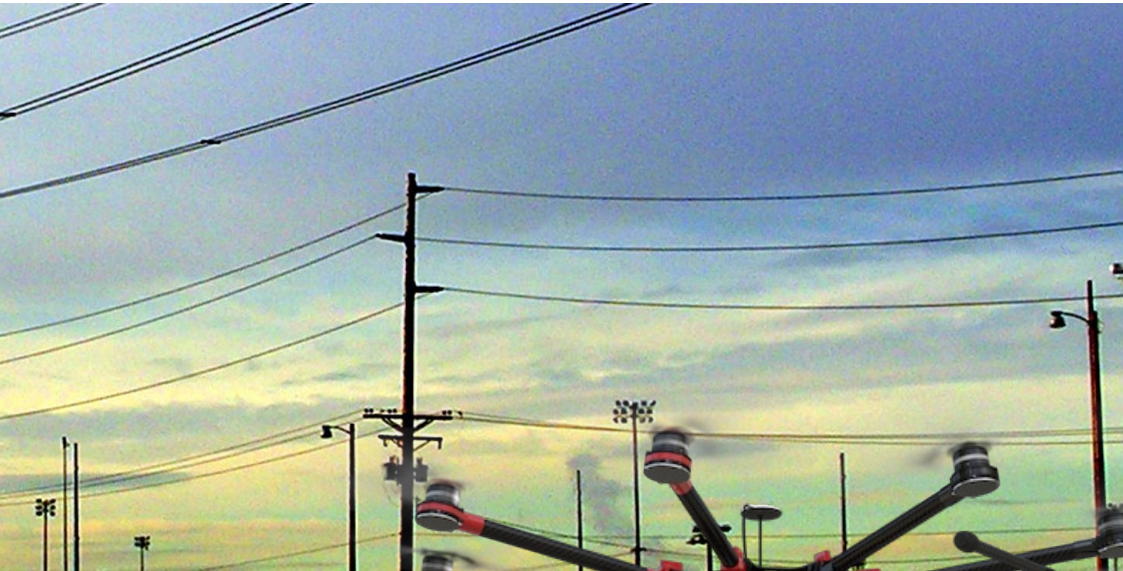
Inspeção de linhas de transmissão com Drones

Utilizando DRONES e VANTS inspecionamos: redes de distribuição, linhas de transmissão, subestações . Oferecemos serviço de inspeção emergencial durante uma ocorrência.

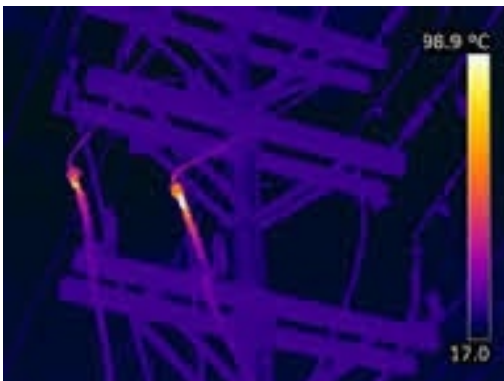
Serviços:

- Mapeamento aéreo;
- Inspeção Termográfica;



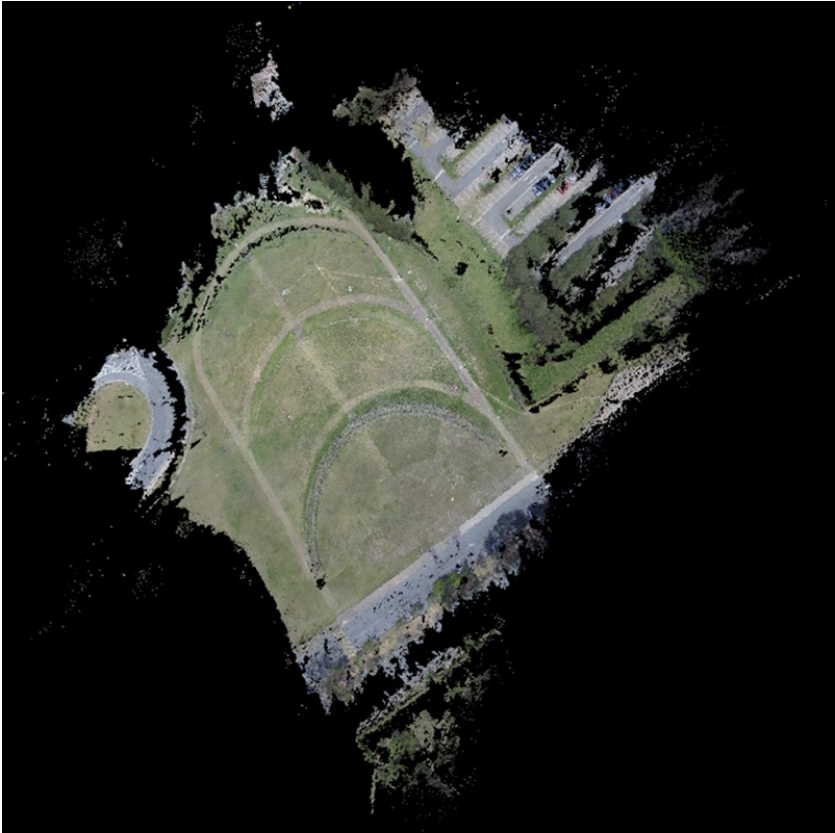


- Mapeamento de localidades de acesso muito difícil;
- Mapeamento topográfico, posicionamento e cadastramento;
- Inspeção com Foto e Vídeo.



Realizações



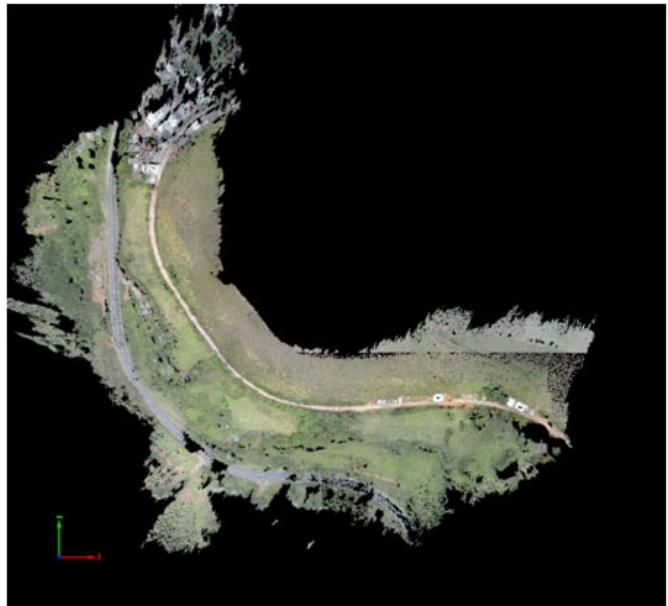




A seguir algumas imagens e dados obtidos no levantamento da BR040
Techo 01 - Proximidade da estaca 683 + 500 a 684 + 500



Imagem do Google



Modelo de pontos

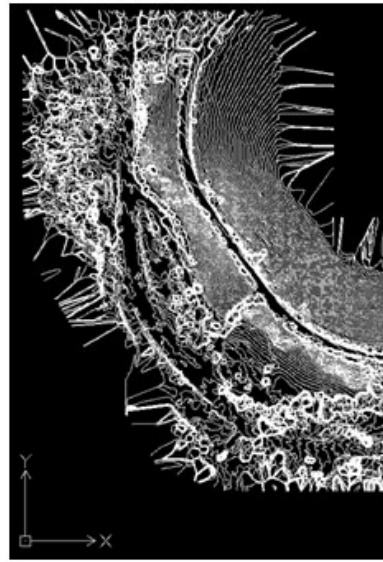
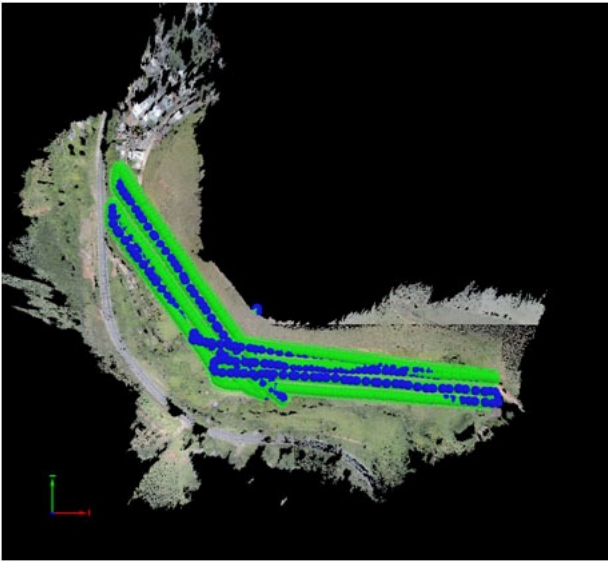
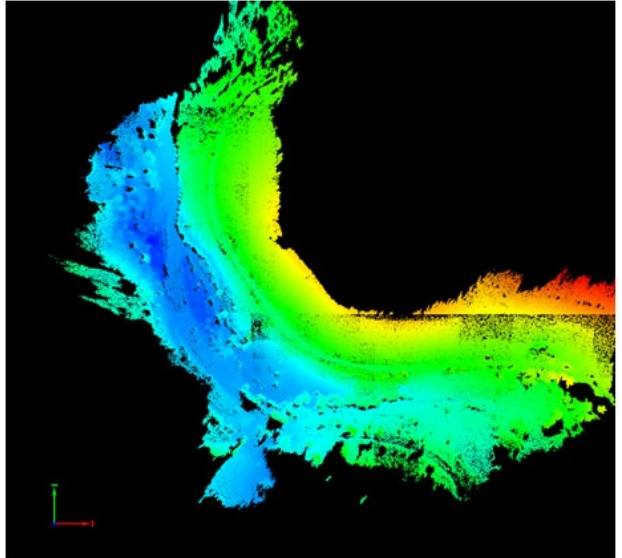
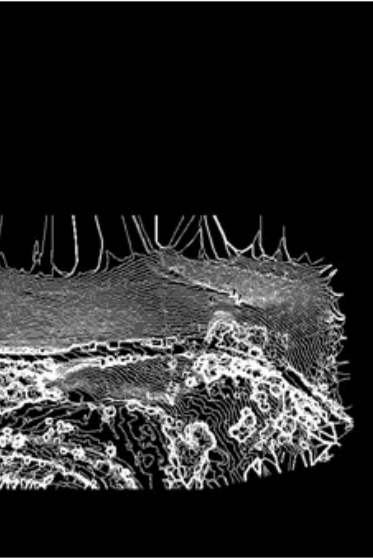


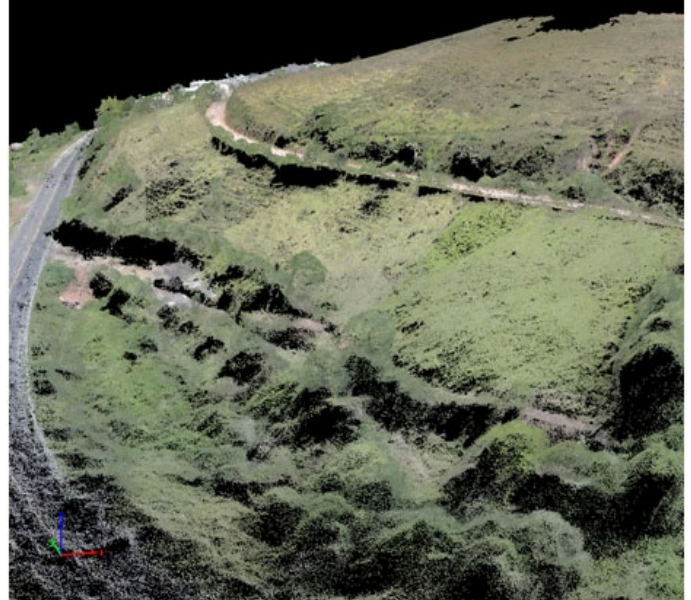
Imagem mostrando a rota de voo e o posicionamento das fotos

Curvas de nível





Representação em cores da topografia



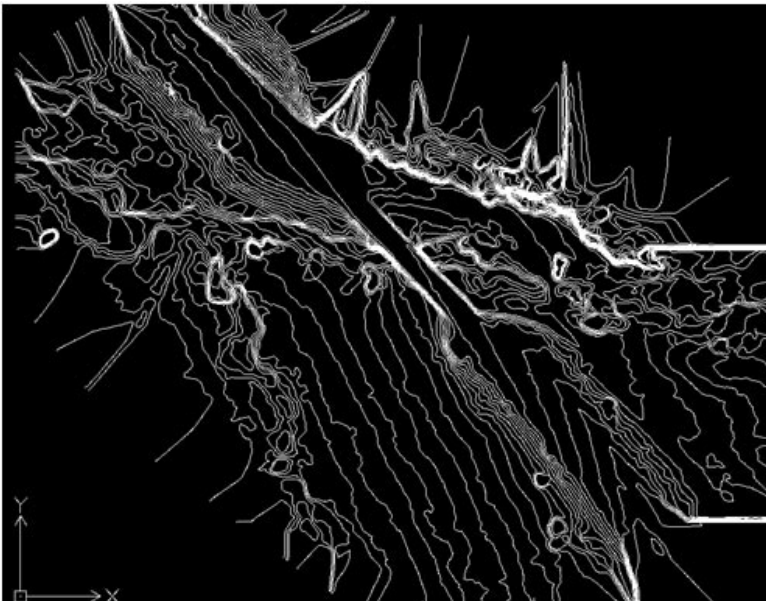
Techo 02 - Proximidade da estaca 667 + 500



Imagem do Google



Modelo de pontos



Curvas de nível



Voo dividido em duas partes como segue: V2

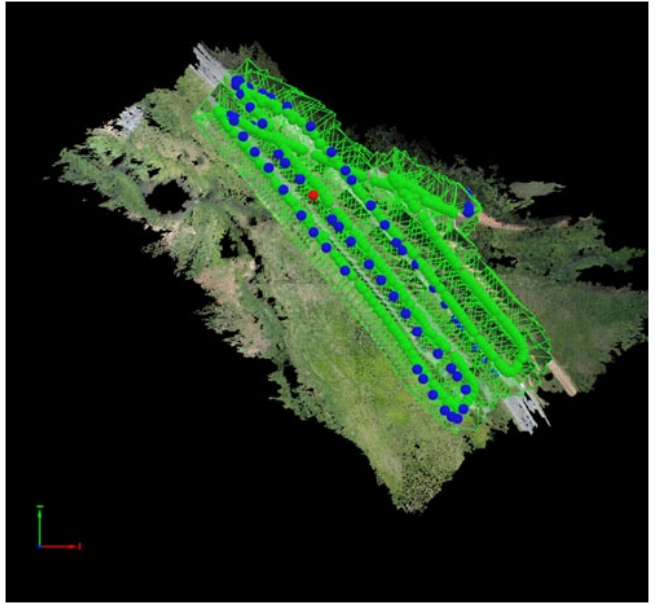


Imagem mostrando a rota de voo e o posicionamento das fotos





Trecho 03 - Proximidade da estaca 666 + 000



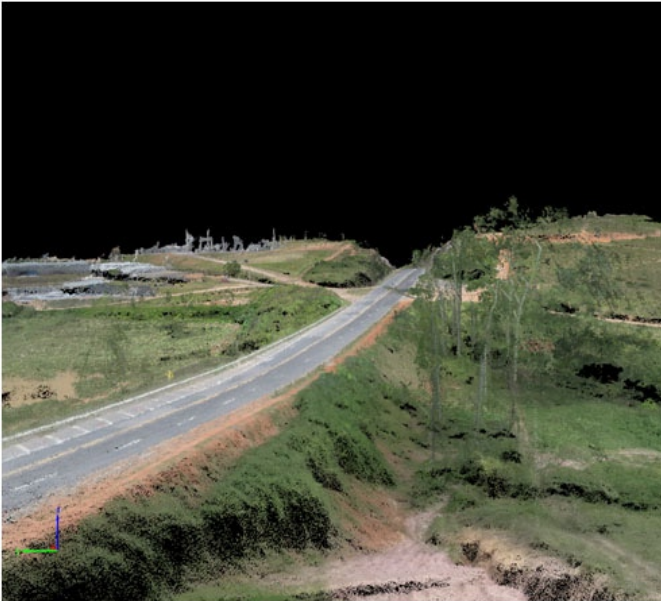
Imagem do Google

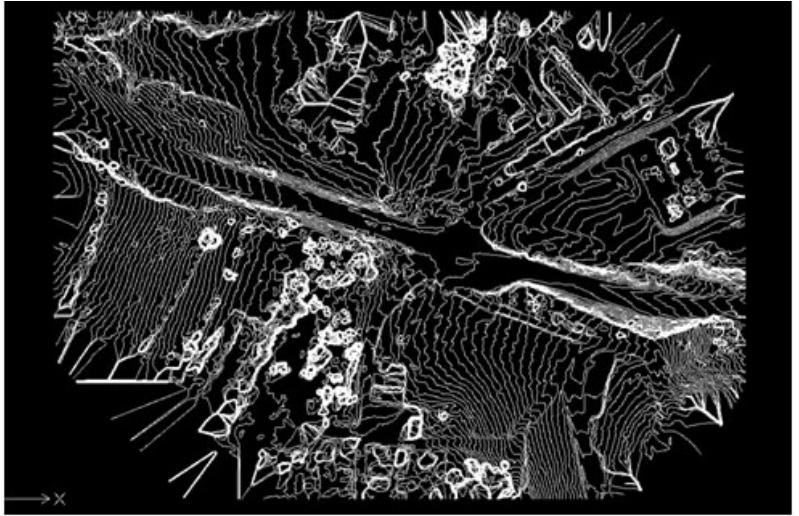


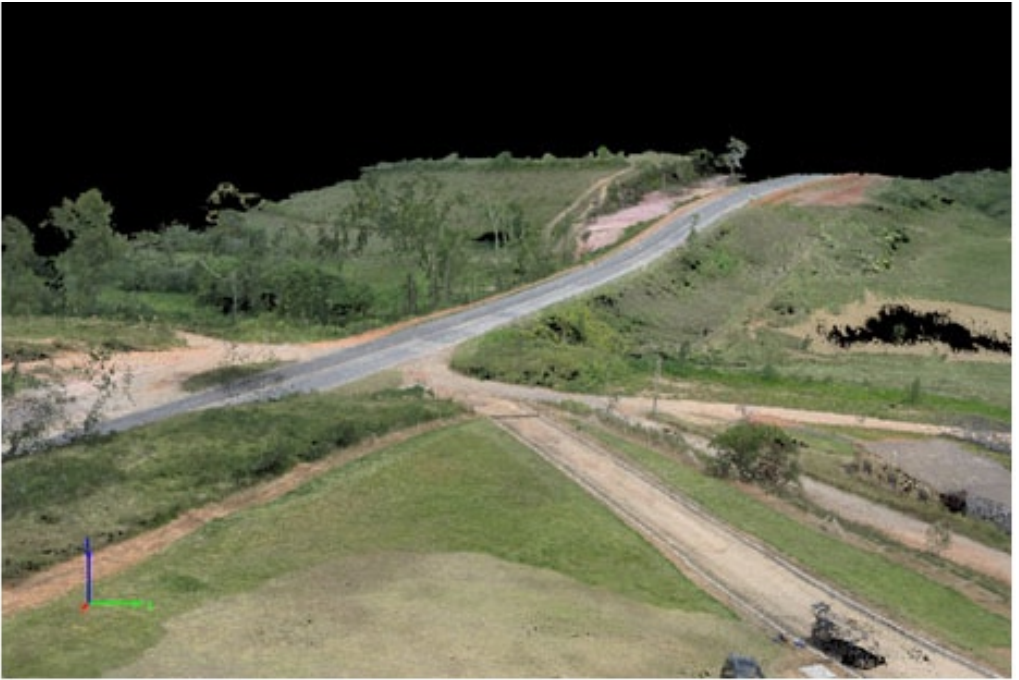
Modelo de pontos



Modelo de pontos

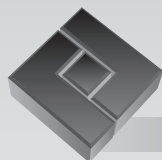








Avenida Rebouças, 1169 - Jardim Paulista, São Paulo, SP, 05401-150
São Paulo - SP | Tel (5511) 5085.5300 | Fax (5511) 5594.5756
www.figueiredoferraz.com.br



**FIGUEIREDO
FERRAZ**

T E C N O L O G I A